



Quill
Residences
© Jalan Sultan Ismail, KL

至善至美
的城市生活

—
筒体版



马来西亚地理位置



1 民族文化和语言沟通

马来西亚国民热情友好和会说普通话，广东话，英语多种语言，因此不必担心与本土社会有沟通困难。以1/3为华人的国家，您可以轻易地结交新朋友，让您在马来西亚的生活更加的轻松无压力。

2 生活成本

马来西亚的生活成本相对的比较低，您可以用较低的成本去体验优质的生活。

3 购物帝国

马来西亚也是亚洲首选的购物天堂之一，从高端的时装饰品到民族手工艺品等各种不同的购物体验等着您。

4 美食天堂

马来西亚拥有丰富多样的本土与国际美食，从而享誉亚洲美食天堂之称。

5 安全与康健

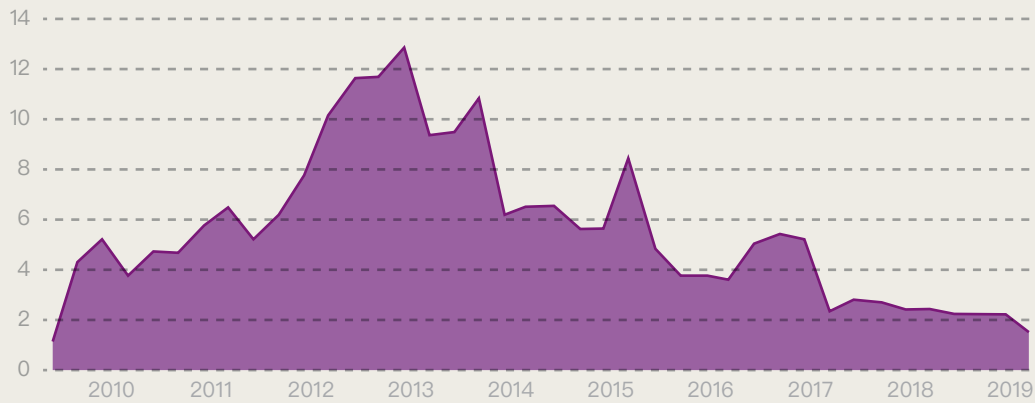
马来西亚的犯罪率与大部分西方国家相比都相对的比较低。医疗服务素质与效率也非常高，您还能以较低的费用得到最顶级的治疗服务。

6 气候温和

马来西亚气候温和，常年都是热带气候。该国一年的气温不会太高，全年平均温度介于26到33摄氏度之间。

外国投资者房屋限制

Malaysia Real Residential Property Price Index Growth



■ NN: BIS: Real Residential Property Price Index: YoY %: Malaysia

SOURCE: WWW.CEICDATA.COM | Bank for International Settlements

马来西亚房价曾长率
(每年平均5-10%)

马来西亚每个州属对外国投资者的房产拥有权都限制于一定的售价。
外国投资者只能购买价值介于以下的房产：

- 联邦直辖区(吉隆坡与赛城)马币一百万以上
- 雪兰莪马币两百万以上(Zone 1&2)
- 檳城岛屿马币两百万以上
- 柔佛(除公寓和必须位于国际贸易区)马币两百万以上
- 马六甲(除公寓)马币一百万以上
- 森美兰马币一百万以上
- 彭亨与登嘉楼马币一百万以上

数据源自 Source: iProperty.com (2019)

桂和集团

桂和集团成立于1987年，拥有一套完善的自家管理团队，如建筑师、工程师、室内设计师、空间规划师及建筑工人，让它成为城中拥有丰富的综合发展性开发经验的发展商之一。

2007年，桂和集团与新加坡凯德集团(CapitaLand)一起成立了Quill Capita Trust，一家主板上市的房地产投资信托基金(REIT – Real Estate Investment Trust)。桂和集团在产业开发行业上的努力获得了同行的认可和奖励。

近年来，桂和集团已多元化发展其业务，包括豪华汽车(宝马和劳斯莱斯汽车)，医疗保健(桂和整形专科中心 – Quill Orthopaedic Specialist Centre)和零售商场(桂和城市购物中心 – Quill City Mall)。



高级住宅.

极致优雅的城市生活

KLCC
吉隆坡双子塔

吉隆坡塔

敦拉萨国
贸易中心际 (TRX)

武吉免登

Quill
Residences
@ Jalan Sultan Ismail, KL

设计图仅供参考

由马来西亚本地著名开发商Quill Group 桂和集团开发，计划于2021年下半年交房。该项目为处与吉隆坡市中心繁华地段，距离双子塔(KLCC)仅有不到2公里，是集高端住宅、商场、甲级办公楼、五星级酒店的综合体，而且还是永久产权。

桂和高级住宅

Quill Residences桂和公寓结合现代建筑高雅的设计，一共36层552间单位，还可俯瞰城市360度全景。




Residences
© Jalan Sultan Ismail, KL

项目名称：桂和公寓
所属区域：马来西亚吉隆坡
项目性质：公寓
交房时间：2021年
单位价格：马币100万起(人民币约165万)
套内面积：62平方米起

- 市中心黄金地段，距离吉隆坡塔仅800余米，距离双子塔仅有1公里多，驾车5分钟即可到达。
- 项目自带桂和城购物中心，集零售、餐饮和娱乐于一身；包括电影院、百货商店、数码超市及美食广场、各类餐馆和零售店。
- 充分融入现代审美和城市天际线理念，低密度设计，住在这里可享吉隆坡城市全景。
- 与吉隆坡单轨快铁直接相连，乘坐3站即可直达武吉免登商圈，在此可换乘吉隆坡大部分的轨道交通和公共巴士，更可搭乘机场快线前往吉隆坡国际机场。



地段

桂和公寓位于吉隆坡市中心黄金地段，地处Jalan Sultan Ismail苏丹依斯迈城市道路，距离吉隆坡塔(KL Tower)仅800余米，距离双子塔(Twin Tower KLCC)仅有1公里多，驾车5分钟即可到达。

楼盘位于苏丹依斯迈Jalan Sultan Ismail城市道路，一面朝向吉隆坡塔KL Tower，高层可以一览吉隆坡的风景；另一面朝向蒂蒂汪沙公园Titivangsa Park，公寓的游泳池及设施也同样位于这一侧。

优越位置.

交通

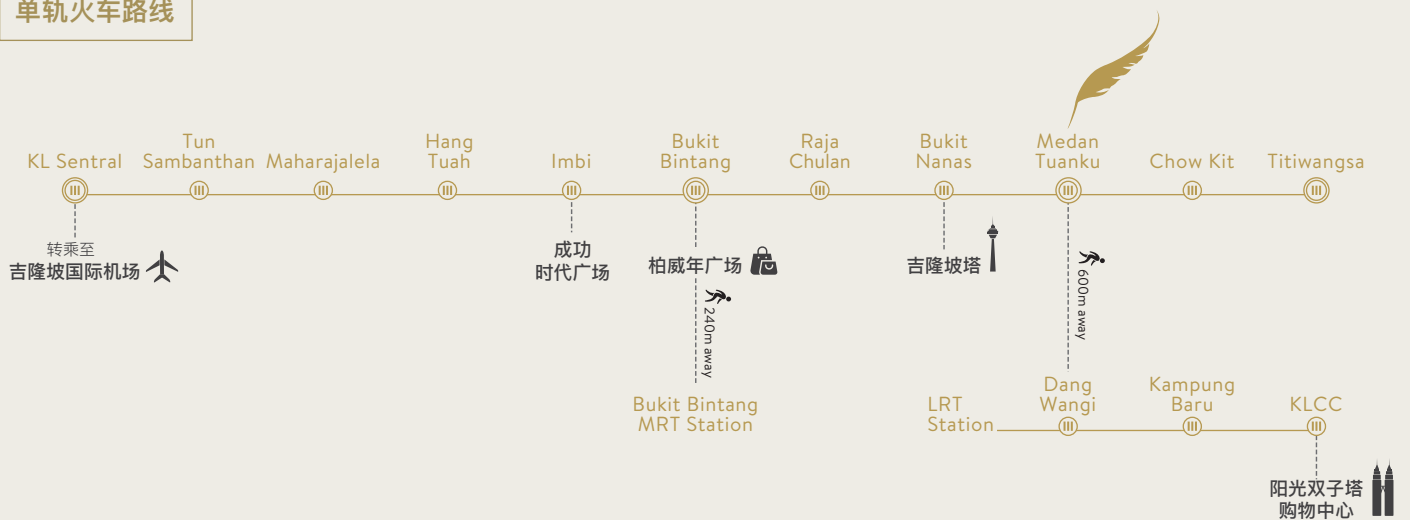



所有图片都是意向图，仅供参考。

桂和公寓楼下直接与吉隆坡地铁Monorail站直接相连，乘坐1站即可直达类似北京王府井或上海淮海路的吉隆坡最繁华核心地段—武吉免登商圈Bukit Bintang，畅游吉隆坡柏威年 Pavillion商场。

Monorail的终点站在吉隆坡中央车站KL Sentral，在此可以换乘吉隆坡大部分的地铁线路和公共巴士，更可搭乘机场快线KLIA Express直接前往吉隆坡国际机场。

单轨火车路线





EtonHouse Malaysia伊顿国际学校是发源于新加坡英制的国际学校，它是一所推崇研究性学习方式的学校，提供全面IB教育给2至11岁的孩子。学校目前拥有超过30个国籍的孩子，充斥了众多文化和各国语言。

学校位于几栋古老而美丽的殖民建筑内，拥有自己的花园供学生探索。位于吉隆坡市中心，距离吉隆坡城市公园和双子塔仅几步之遥。

学生将在多元文化社区学习，每个人都受到尊重，无论国籍，种族或宗教如何。学生通过直接经验发现世界，人民和文化。通过游戏，学习和他们形成的关系，EHM的学生学会欣赏自己的优势并尊重差异。



Sayfol International School目前在籍的学生超过2000人，其中80%是国际学生，中国学生的数量在50位左右。

学校的教学模式课堂教学是完全参照英国剑桥大学课程的模式。学校致力于为来自五大洲的学生提供一个积极且充满关爱环境的课堂，鼓励每个学生发挥出他们的潜能，包括智力，情感，创造性，道德与身体五个方面。让学生拥有责任感与承受力，充满自信从容应对世界的挑战。

生活

桂和公寓小区出口直接与桂和城市广场Quill City Mall相连，该商场共有7层楼高。该商场于2015年开业，各种知名品牌百货、餐饮、超市、娱乐、健身中心、电影院应有尽有，绝对可以满足您日常生活所有需求。

Quill Residences桂和公寓与万豪旗下豪华酒店-喜来登仅一街之隔，附近有多家网红餐厅和高级酒店，随时可以和你的家人或朋友一起享受高品位的生活。

柏威年广场(Pavillion Kuala Lumpur)是一个马来西亚吉隆坡高级时装购物中心。柏威年广场在2007年开业，共有3个主要部分 - 零售商场，办公楼和两座住宅楼。顾客可以在柏威年广场找到马来西亚时尚品牌周仰杰，以及欧洲豪华零售品牌。





武吉免登商圈

武吉免登是整个吉隆坡商业和金融中心，特别是在武吉免登路(Jalan Bukit Bintang)和苏丹·伊思美路(Jalan Sultan Ismail)之间的三角区里遍布着高级饭店、大型购物中心、电影院、餐馆，住宿、用餐、购物都很方便，这里被称做“黄金三角”。在“黄金三角”的东部是新兴商业区。世界最高的塔式建筑 – 88层高达452米的国家石油公司双塔大楼就坐落在旁边。



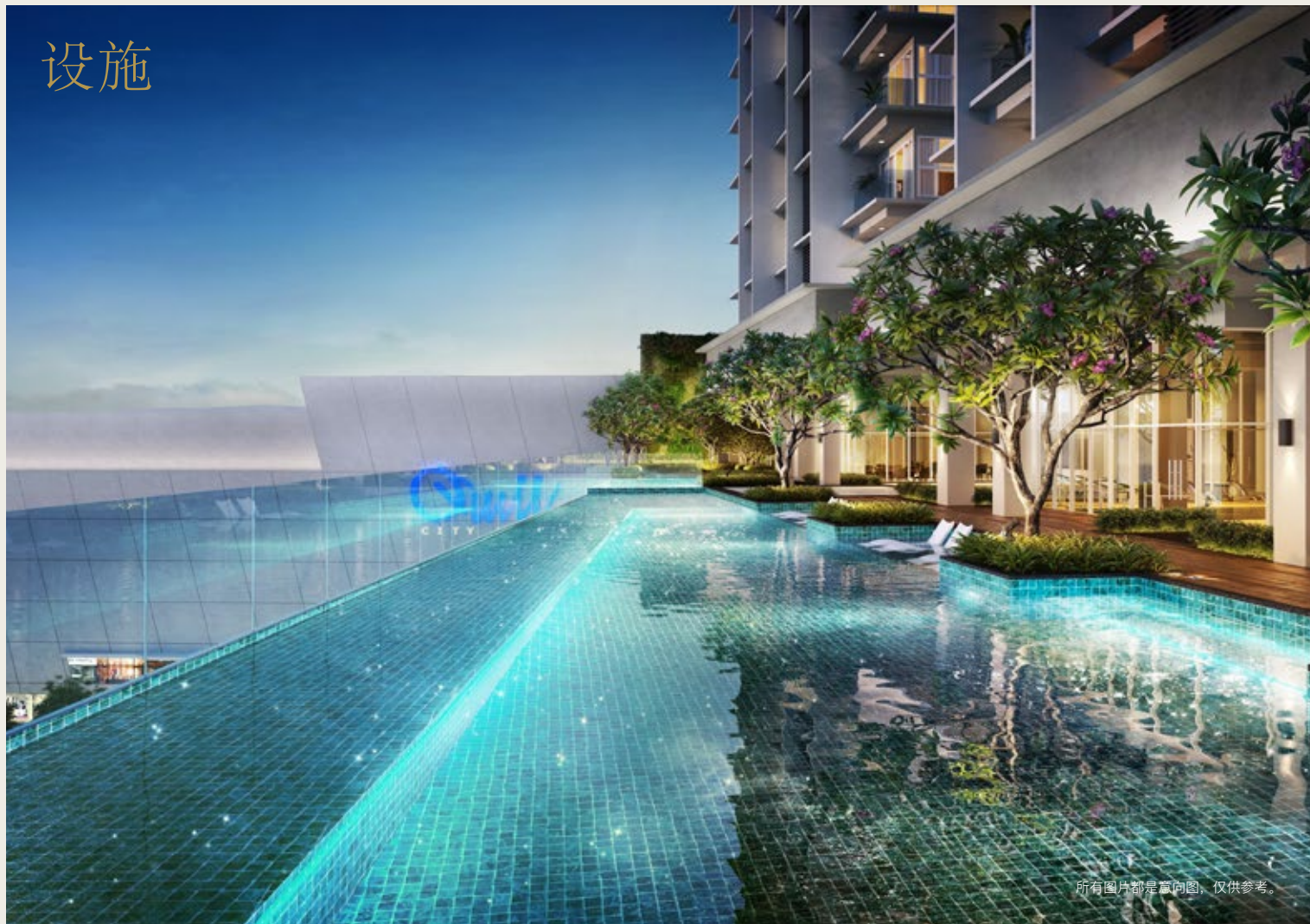
吉隆坡中央车站

吉隆坡中央车站，又称吉隆坡中环广场站。在2001年4月16日投入服务，取代吉隆坡火车站，是全东南亚最大的交通枢纽。



游客对吉隆坡的了解，第一个无疑是马来西亚的象征建筑双子塔，第二个就是中环广场车站了。因为从吉隆坡机场出来，所有公共交通的目的地无一例外的都是中环广场车站，巴士如此，地铁也是同样。

设施



桂和公寓为业主提供了非常完备的各类设施，设施楼层位于本项目的6楼，所有业主都可免费使用。无边泳池、儿童泳池、按摩池、瑜伽、健身房、桑拿房等，和运动有关的项目都能满足住户所有需求。

- Infinity Lap Pool 无边泳池
- Wading Pool 儿童泳池
- Jacuzzi 按摩池
- Yoga Desk 瑜伽
- GYM 健身房
- Sauna 桑拿房
- Garden Lounge 户外公园
- BBQ Area BBQ烧烤区
- Café Lounge 咖啡厅
- Multipurpose Hall 多功能礼堂
- Private Function Hall 洽谈室
- Reading Room 预览室
- Children Play Area 儿童游乐区
- Children Care Centre 儿童托儿所
- Changing Rooms 更衣室
- Prayer Room 祈祷室



性价比比较

桂和公寓共36层，共有552个单位，配备582个停车位，为永久地契，部分单位全装修(带家具家电)·桂和公寓20楼层以下为精装修，21楼层以上为精装修+全家具。

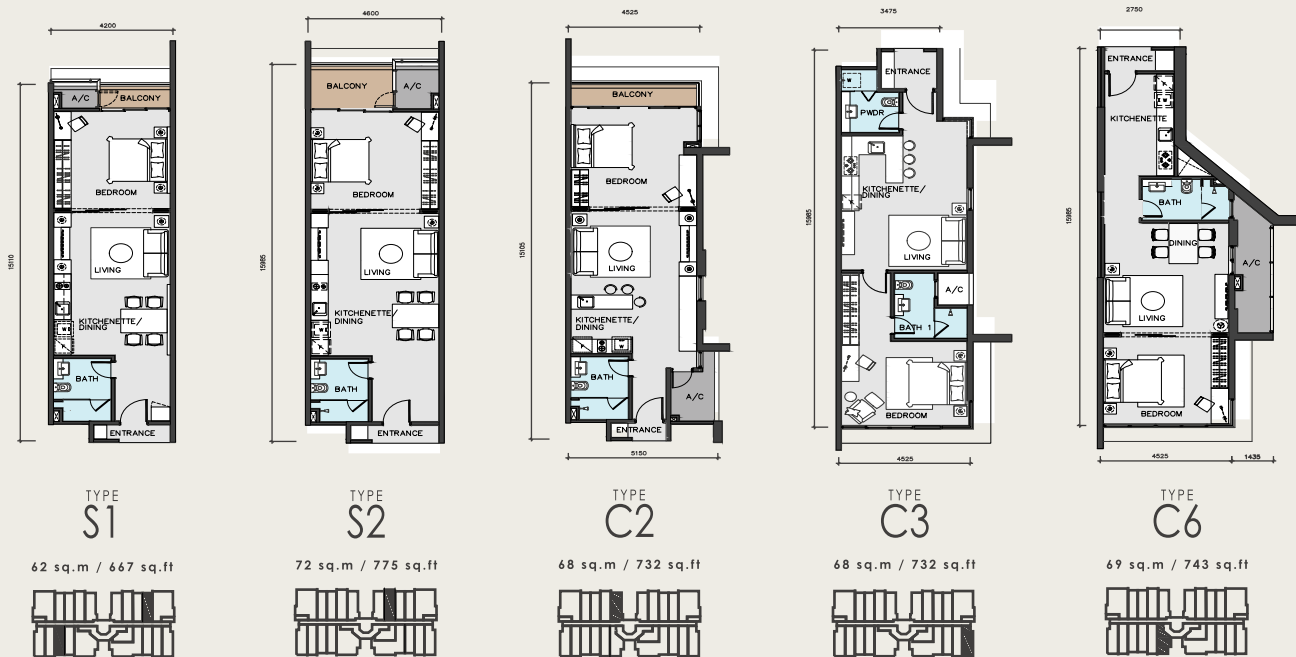
公寓赠送的电器设备有：电视机·壁挂式空调·冰箱·油烟机·电磁炉·热水器·洗衣机等；

公寓赠送的家具包括：沙发、茶几、餐桌、餐椅、整体橱柜、水槽、床、床垫、床上用品、床头柜、整体衣柜等。

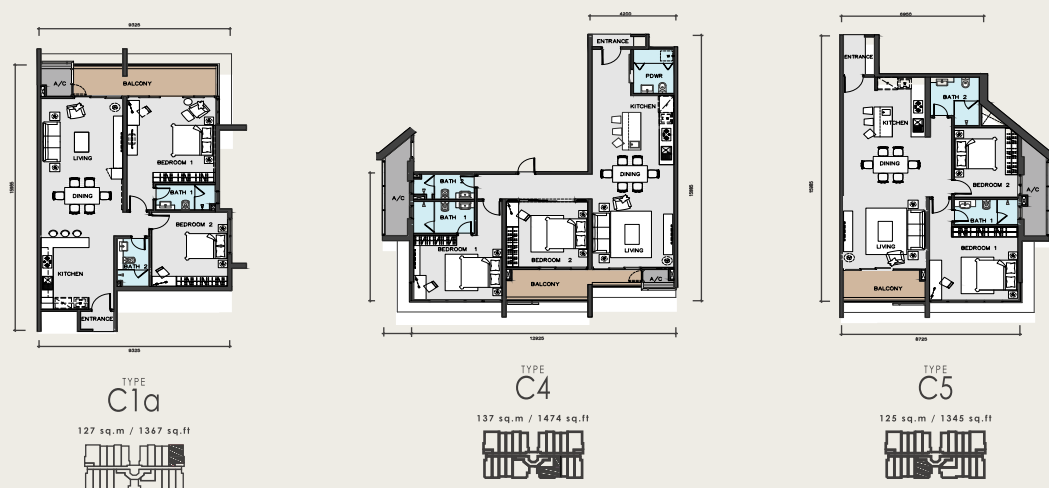


桂和公寓采用四层安保措施，包括单一点出入控制；专业的警卫室，24小时全天候执勤；出入需使用安全控制；公寓周边配置高清视频监控系统，为您提供一个安全舒适的生活环境。公寓与地铁站和商场相连接的地方，都配置有门禁系统和执勤的保安人员，确保只有公寓业主可以出入。

一卧室户型



两卧室户型



Quill Residences桂和公寓的主力户型为62~72平方米的一室户，以及125~137平方米的两室户。

卧室是一个家最温馨舒适的区域，也是最能让人放松的地方，干净利落的窗帘，简单唯美的设计，这个房间给人眼前一亮的感觉。



所有图片都是意向图，仅供参考。